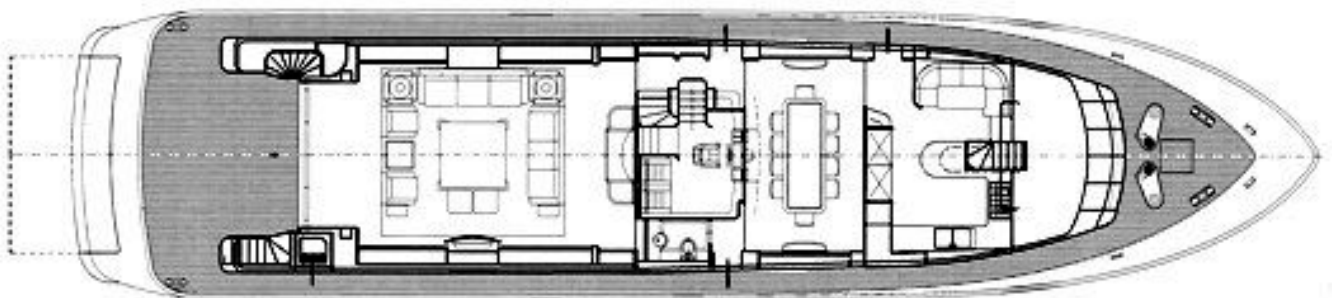
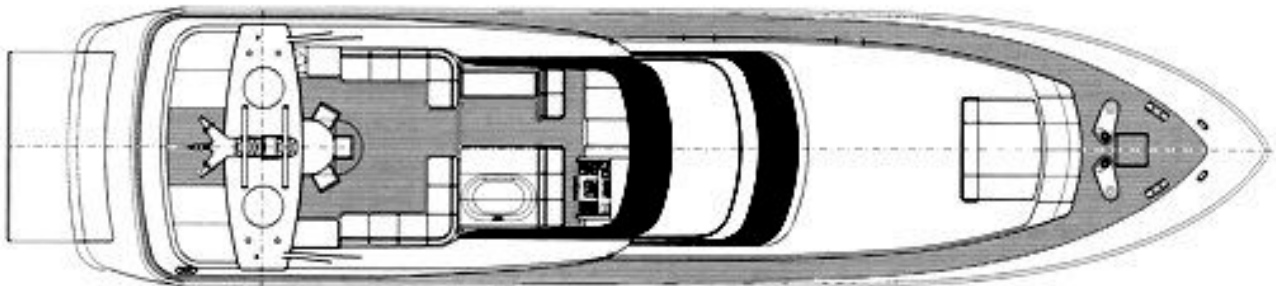


# Akhir 31







### CANTIERI DI PISA 31

Longueur / HT	: 30,1 m / 102 pieds
Largeur	: 7,05 m / 23,1 pieds
Tirant d'eau	: 1,8 m / 5,9 pieds
Déplacement	: 118 t
Cap. de carburant	: 14000 lit. / 3.079,6 IMP gal.
Cap. d'eau	: 3000 lit. / 659,9 IMP gal.
Vitesse max.	: 27 knots
Vitesse de crois.	: 24 knots
Dist.	: 600 Nm
Couchettes	: 6 + Crew(6)
Cabines	: 3 + Crew(3)
Moteur	: 2 x MTU 16V 2000 M91 2000 PS
MSRP prix *	:

#### **SPECIFICATIONS**

<b>Length</b>	30,10 mt
<b>Beam</b>	7,05 mt
<b>Displacement</b>	118 tons
<b>Immersion</b>	1,80 mt
<b>Fuel</b>	14.000 litres
<b>Water</b>	3.000 litres
<b>Engines</b>	2 x diesel MTU 16V 2000M91, 1471 KW (2000hp)
<b>Max speed</b>	27 knots
<b>Max continuous speed</b>	24 knots
<b>Range</b>	600 n.m.
<b>Guests</b>	5/6 people
<b>Crew</b>	6/8 people
<b>Concept &amp; Style</b>	Cantieri di Pisa
<b>Naval architecture</b>	Cantieri di Pisa
<b>Interior design</b>	Francesca Leone/Cantieri di Pisa